

PLANET P1-P2-P3-P4

PARETE TECNICA MODULARE



PLANET P1-P2-P3-P4 Parete tecnica

Modular wall cabinet system



2
PLANET



modulare



3
PLANET

Il sistema modulare d'arredo PLANET è stato progettato per essere utilizzato ed assolvere ogni necessità logistica e gestionale di qualsiasi reparto ospedaliero.

La linea PLANET vuole essere un valido aiuto al personale medico e paramedico offrendo diverse possibilità di stivare in modo razionale materiali ed attrezzature con conseguente risparmio di energie e risorse, garantendo ottimi parametri di sicurezza, robustezza e facilità di pulizia.

The modular system PLANET has been projected to answer to all the logistic and managerial needs of each hospital ward. This products line wants to be an effective help for the medical and paramedical personnel, offering different possibilities to stow material and equipment saving energies and resources, and having at the same time good safety parameters, solidity and easy cleaning operations.

Tipologie

Typologies

PLA

P1 STRUTTURA NOBILITATO ANTA HPL - BORDO ABS

Structure made of chipboard bilaminate, door made of HPL with ABS edge.



Struttura realizzata in nobilitato spessore 20 mm, ante cieche e frontali cassetti realizzati in truciolare spessore 18 mm rivestito in bilaminato 9/10 con bordo perimetrale in ABS arrotondato spessore 3 mm. Le ante a vetro sono realizzate con profili in alluminio estruso e arrotondato con giunti di rinforzo interni, vetro temperato spessore 4 mm a norma montato con guarnizione perimetrale fermavetro interno.

The structure is realized with chipboard bilaminate with thickness of 18 mm, blind doors and drawers frontals made of chipboard with thickness 18 mm covered with bilaminate 9/10; the edge is made of rounded perimetrical ABS with thickness 3 mm. The glass doors are realized with rounded aluminium profiles with inner reinforced joints; the glass is tempered thickness 4 mm assembled with perimetrical glass-stop packing.

P2 STRUTTURA LAMIERA ANTA HPL - BORDO ABS

Structure made of sheet, door made of HPL with ABS edge.



Struttura realizzata in lamiera di acciaio elettrozincata spessore 8/10 con verniciatura a polveri epossidiche spessore 70-80 micron e cottura a forno 200°C. Ante cieche e frontali cassetti realizzati in truciolare spessore 18 mm rivestito in bilaminato 9/10 con bordo perimetrale in ABS arrotondato spessore 3 mm. Le ante a vetro sono realizzate con profili in alluminio estruso e arrotondato con giunti di rinforzo interni, vetro temperato spessore 4 mm a norma montato con guarnizione perimetrale fermavetro interno.

The structure is made of galvanized sheet steel with thickness 8/10, varnished with epoxy powders thickness 70-80 micron with firing 200°. Blind doors and drawers frontals made of chipboard with thickness 18 mm covered with bilaminate 9/10; the edge is made of rounded perimetrical ABS with thickness 3 mm. The glass doors are realized with rounded aluminium profiles with inner reinforced joints; the glass is tempered thickness 4 mm assembled with perimetrical glass-stop packing.

P3 STRUTTURA NOBILITATO ANTA SOFT - FORMING

Structure made of chipboard bilaminate, soft-forming shaped door.



Struttura realizzata in nobilitato di spessore 20 mm, ante cieche e frontali cassetti realizzati in MDF esternamente sagomato e rivestito in PVC colorato spessore 4/10 con bordo softformato. Le ante a vetro sono realizzate con profili in alluminio estruso e arrotondato con giunti di rinforzo interni, vetro temperato spessore 4 mm a norma montato con guarnizione perimetrale fermavetro interno.

The structure is realized with chipboard bilaminate with thickness of 18 mm, the blind doors and the drawers frontals are made of shaped MDF and covered with coloured PVC with thickness 4/10. The glass doors are realized with rounded aluminium profiles with inner reinforced joints; the glass is tempered thickness 4 mm assembled with perimetrical glass-stop packing.

4

PLANET

COLORE STRUTTURA / AVAILABLE COLOURS FOR THE STRUCTURE



0527

NOBILITATO / CHIPBOARD



RAL 7035

LAMIERA / SHEET



0527



0530



0531



0573



0535



0610



0571



0206



0641



0607



0215



0619



0669



0664



0662

COLORE STRUTTURA / AVAILABLE COLOURS



0527

NOBILITATO / CHIPBOARD



Avorio / Ivory



Verde acqua / Green light



Blu / Blue

COLORI ANTE SOFT-FORMING / AVAILABLE



P4 STRUTTURA LAMIERA ANTA SOFT - FORMING

Structure made of sheet, soft-forming shaped door.



Struttura realizzata in lamiera di acciaio elettrozincata spessore 8/10 con verniciatura a polveri epossidiche spessore 70-80 micron e cottura a forno a 200°C.

Ante cieche e frontali cassetti realizzati in MDF esternamente sagomato e rivestito in PVC colorato spessore 4/10 con bordo softformato.

Le ante a vetro sono realizzate con profili in alluminio estruso e arrotondato con giunti di rinforzo interni, vetro temperato spessore 4 mm a norma montato con guarnizione perimetrale fermavetro interno.

The structure is made of galvanized sheet steel with thickness 8/10, varnished with epoxy powders thickness 70-80 micron with firing 200°. The blind doors and the drawers frontals are made of shaped MDF and covered with coloured PVC with thickness 4/10. The glass doors are realized with rounded aluminium profiles with inner reinforced joints; the glass is tempered thickness 4 mm assembled with perimetrical glass-stop packing.



Maniglia in materiale morbido antitrauma con presa ergonomica.
Soft shockproof handle with ergonomic grip.

Maniglia metallica di grandi dimensioni con finitura lucida.
Metal big handle with finishing.

Maniglia metallica ergonomica con finitura satinata.
Metal ergonomic handle with satinated finishing.



Le ante e i cassetti sono dotati di profilo parapolvere in gomma.
Doors and drawers are provided of bumper for dust, rubber made.



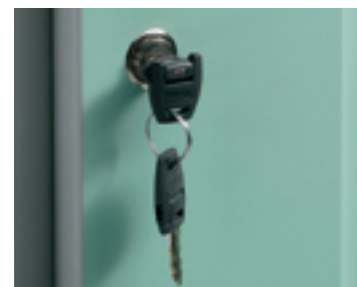
Ante vetrine cornice perimetrale in profilo di lega anodizzata complete di guarnizione fermavetro.
Doors with perimetrical frame made of anodised alloy complete of gasket to block the glass.



Ripiano interno in truciolare bilaminato con bordo ABS regolabile su cremagliera passo 32 mm.
Inner shelf made of chipboard bilaminate with ABS edge; adjustable through crank with distance 32 mm.



Cerniere di acciaio stampato con chiusura a scatto, apertura 240° regolabile su tre assi.
Printed steel hinges with latch, opening to 240° adjustable on three bars.



Seratura a cilindro con possibilità di chiave maestra in caso di smarrimento.
Cylindrical locked with the possible to have the main key in case of loss.



Gambe in tubo tondo di acciaio verniciato complete di piedino regolabile in plastica.
Round tubular legs made of varnished steel complete of adjustable foot of plastic.



Zoccolo in alluminio estruso
Aluminium base

FOR THE STRUCTURE

LAMIERA / SHEET

RAL 7035

COLOURS FOR SOFT-FORMING SHAPED DOORS

Giallo chiaro / Yellow

Arancio / Orange

Sistema Modulare

Modular System

PLA



400 mm

6
PLANET



PLANET

Per ordinare e stivare prodotti farmaceutici in modo razionale è indispensabile poter disporre di moduli intelligenti soprattutto quando si opera in ambiente ospedaliero caratterizzato da necessità di soluzioni flessibili che facilmente dovranno adattarsi a innumerevoli circostanze.

PLANET adotta contenitori e vaschette di dimensione 600X400 mm inseribili negli elementi nei due sensi (larghezza/profondità). Il sistema permette, oltre a rispondere alla norma ISO 3394 di muovere liberamente i contenitori offrendo ampia libertà di cambiare e riorganizzare a piacimento la logistica dei materiali inseriti nonché di trasportarli in modo sicuro da un reparto all'altro.

To put in order and to stow the material in a rational way it is necessary to have intelligent modules above all when the work is in an hospital ward characterized by need of flexible solutions to easily answer to numerous situations.

Planet line uses basins and holders with dimensions 600 x 400 mm, which can be inserted on the different elements both in width and depth.

Planet line permits, answering to ISO rule 3394, to freely move the holders giving the possibility to change and reorganize the logistic aspect of the inserted material and also to transport them in a safety way to each ward.



Linea P1-P2

P1 - P2 line

PLA

La linea PLANET P1-P2 è caratterizzata da ante cieche lisce realizzate in biaminato plastico 9/10 bordato ABS con struttura realizzata in nobilitato o lamiera verniciata a polveri epossidiche. L'alta qualità dei materiali impiegati e l'ampia scelta dei colori disponibili per ante e cassetti rende questa linea estremamente versatile e funzionale, garantendo un prodotto molto robusto, facilmente disinfettabile e inattaccabile dai detergenti.

Planet line P1-P2 is characterized by smooth blind doors made of plastic bilaminate with thickness 9/10; the edges are made of ABS and the structure is realized with chipboard bilaminate or sheet varnished with epoxy powders. The high quality of the used materials and the wide choice of the available colours for doors and drawers, make Planet line extremely versatile and functional, offering a well-built product, which can be easily disinfected and detergent-proof.





Linea P3-P4

P3 - P4 line

PLA

PLANET P3-P4 è la nuova linea di arredi modulari studiata e progettata nel rispetto delle norme europee e della normativa ISO.

Due tipologie di struttura: fusto in nobilitato o in lamiera verniciata a seconda delle necessità con ante cieche realizzate in MDF stampato e rivestito in polimero colorato in cinque diverse tonalità.

Planet P3-P4 is the new line of modular equipments studied and projected following the European rules and the ISO normative.

It is available with two versions: structure made of chipboard bilaminate or varnished sheet, with blind doors made of printed MDF, covered with coloured polymer in five different shades.



PLANET



Carrelli trasporto multifunzione

Transport multifunctional trolleys

PLA

La nuova linea PLANET, recentemente progettata, comprende una serie di carrelli aperti su ruote da utilizzarsi per il trasporto dai magazzini di stoccaggio ai reparti o all'interno dei reparti stessi dei prodotti medici di consumo.

Affiancati ai carrelli di trasporto, il sistema multifunzione prevede sempre con gli stessi moduli, unità di immagazzinaggio disposte su basi e fissati a parete tramite guide.

The new line PLANET, recently projected, includes also different open trolleys on wheels. These can be used to transport the medical products from the stock to the wards. In addition to the transport trolleys, it is possible to have, with the same modules, stocking units, put on base and fixed to the wall by slides.



P1F0010 L 45 / P 60 / H 160

Colonna singola su ruote



P1F0000 L 82 / P 40 / H 85

Carrello singolo

12

PLANET



Contenitori Modulari e divisori in ABS

ABS Modules and partitions



P1Z5220 40x62x20 h



P1Z5210 40x62x10 h



P1Z5205 40x60x5 h



P1Z6220 40x60x20 h



P1Z6210 40x60x10 h



P1Z6020 60x20 h

P1Z4020 40x20 h



P1Z6010 60x10 h

P1Z4010 40x10 h



P1Z6005 60x5 h

P1Z4005 40x5 h



P1Z7010 8x3,7x4x4 h



P1Z7000 4,4x1,4x6,3 h

P1F0020 L 90 / P 60 / H 160

Colonna doppia su ruote

Armadi Farmaci

Medicines cabinets

PLA

Nei locali Farmacia vengono impiegati armadi con ante estraibili a cestelli interni fissi o armadi con fiancate ABS e guide telescopiche attrezzabili con cestelli o vaschette per suddividere medicinali ed attrezzature in modo ordinato. I cestelli ed i vassoi possono essere personalizzati con un sistema di etichette contenenti cartellini con codici a barre per un migliore controllo gestionale.

In the pharmacy room it is possible to use cabinets with extractable doors with inner basins, or cabinets with ABS sides and telescopic slides to support small basket or basins; so it will be possible to divide medical products in a tidy way. The baskets and the trays can be personalized with a label system with bar code for a better control.



14

PLANET



Particolare del fianco interno con pannelli stampati in ABS per il contenimento dei cestelli e vaschette.

Detail of the inner side with printed ABS panel to contain small baskets and trays.



Particolare del fianco interno attrezzato con guide telescopiche ad estrazione in acciaio.

Detail of the inner side with steel telescopic slides.



Particolare interno dell'armadio ante estraibili.

Inner detail of the cabinet with extractable doors.

Armadio Medicinali

Medicines cabinets.

PLA

L'armadio medicinali completa e rende funzionale il locale caposala. All'interno trovano sede due pannelli bifacciali ruotabili realizzati in termoformatura e altri due pannelli situati nelle ante per un totale di 60 vani. Comprende inoltre cinque ripiani interni per lo stoccaggio di materiali voluminosi e un mobile in lamiera d'acciaio antiscasso per la conservazione di farmaci a rischio.

The medicine cabinet complete and make functional the room of the ward responsible. Inside there are two turning thermoformed columns with small baskets; on the doors there are two panels with others basket for a total of 60. There are also five inner shelves for voluminous material and a small lock-picking proof cabinet made of steel sheet for dangerous medicines.



Possibilità di inserire portaetichette per la gestione dei farmaci.
Possibility to insert labels support for medicines use.



Il mobiletto portastupefacenti in lamiera di acciaio è fornito di serratura anticasso a tre mandate.
The drug cabinet made of steel sheet is equipped with lock-picking lock with three turns.

Colonne Endoscopia

Columns for endoscopy

PLA

Nei locali Endoscopia trovano inserimento esecuzioni speciali appositamente dedicate alle attrezzature e materiali da stivare.

In the endoscopy wards it is possible to put particular compositions especially addressed to stow the material and the equipment.



Armadio ad ante estraibili per endoscopia con due divisori estraibili e rastrelliera porta sonde.
Cabinet with extractable doors for endoscopy, with two extractable partitions and rack for probes.



Armadio vetrina con rastrelliera porta blister agganciata alle guide estraibili.
Glass cabinet with rack for blister hooked to extractable slides.

Cassettiere

Drawers

PLA

I cassetti della linea PLANET sono tutti ad estrazione totale con fermo di sicurezza. Disponibili con vasca interna in polipropilene stampata in un unico pezzo facilmente lavabile e disinfettabile. Questa tipologia oltre ad essere pratica e leggera è adatta in ambienti dove la sterilità è obbligatoria.

The drawers of the PLANET line are characterized by the total extraction with safety stop. They are available with inner basket made of printed polypropylene easily washable and disinfettable. This type of drawer is practical and light and it is adaptable in the wards where sterility is compulsory.



20
PLANET



Il cassetto con fianchi in lega è completamente asportabile.
Drawer with alloy sides is completely removable.



Il cassetto si innesta con una semplice operazione di appoggio sulle guide completamente estratte.
The drawer grafts, with a simple operation to support, on slides completely extracted.

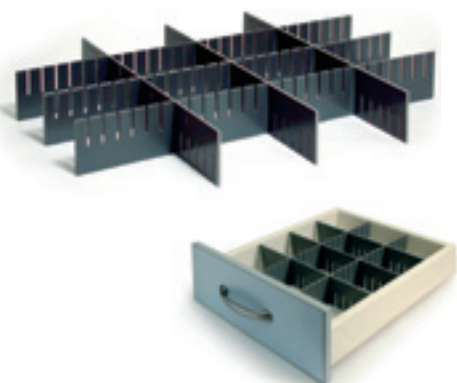


Il frontale può essere smontato, premendo due pulsanti laterali, per eseguire un'accurata pulizia.
Frontal can be dismantled, pushing two lateral buttons, to make a precise cleaning.



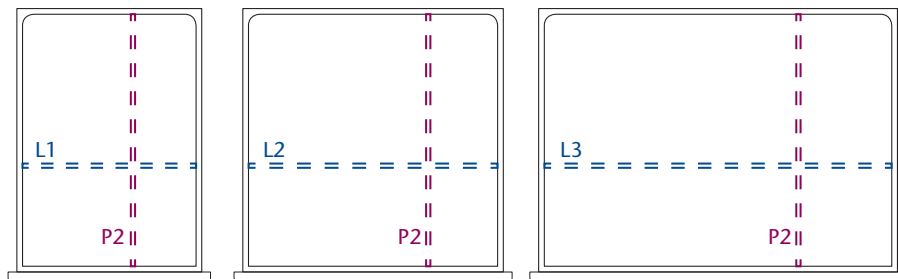
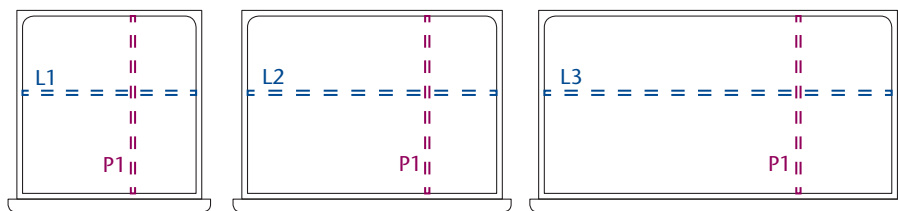
Divisori interni

Inner partitions



I divisori interni a pettine sono realizzati in ABS sp. 4 mm, inseribili in tutti i tipi di cassetti.

The inner partitions (as comb form) are made of ABS thickness 4 mm, that can be insert in each kind of drawers.



LARGHEZZE



PROFONDITÀ



I cassettoni, realizzabili in bilaminato, sono molto capienti grazie alle sponde a tutta altezza, le guide sono ad estrazione totale. I cassetti classificatori possono contenere dalle 30 alle 50 cartelle cliniche, a richiesta è possibile modificare alcuni componenti per adattare i cassetti a misure personalizzate.

Big drawers, made of bilaminated, are very capacious thank to the side-rails, slides are to total extraction. Drawers of filing cabinet can contain from 30 to 50 clinic records, on request is possible modify some components to adapt drawers to personalized measure.

Piani e lavelli

Sinks and work surface

PLA

I piani di lavoro sono disponibili in tre differenti tipologie: truciolare bilaminato, acciaio inox e Corian antibatterico.

Ognuna di queste tipologie è specifica per l'ambiente ospedaliero.

Il top in bilaminato è utilizzato in ambienti generici dove non necessita una particolare disinfezione e dove il lavoro non è intenso.

Il top di acciaio inox è utilizzato in ambienti dove è richiesta disinfezione e robustezza, dove il lavoro è continuo o dove sono usati liquidi.

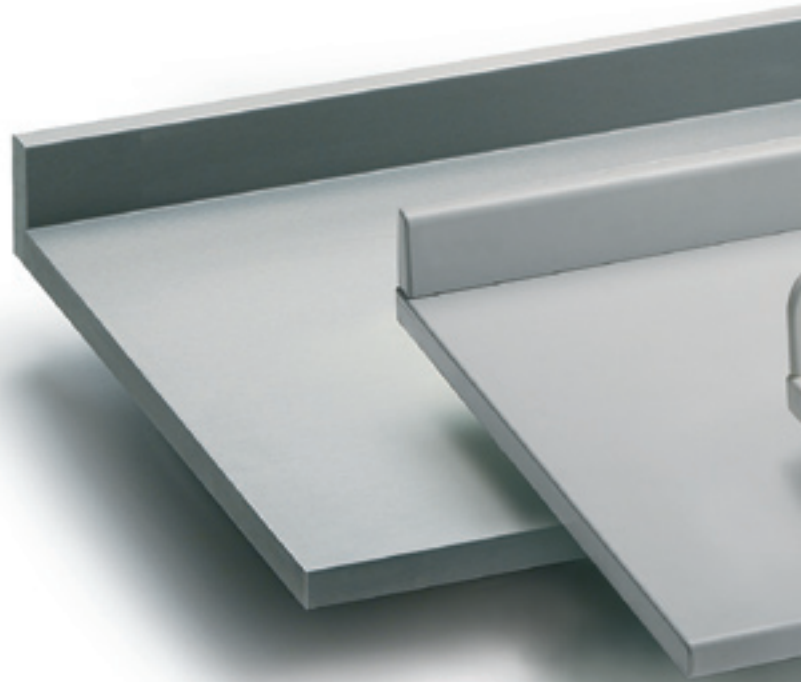
Il top in Corian antibatterico è impiegato esclusivamente in locali di terapia intensiva, sale operatorie, farmacie o laboratori dove oltre ad esigenze di disinfezione sono richieste superfici di appoggio più gradevoli e più calde dell'acciaio inox.

Worktables are available in three different typologies: chipboard panels, stainless steel and anti-bacterial Corian. Each of them is specific for hospital.

Top made in bilaminate is used in generic environments, where there isn't a specific disinfections and where work isn't continuous.

The stainless steel top is used in places where there is disinfections and sturdiness, where work is continuous and where are used liquids.

The anti-bacterial Corian top is used exclusively in the intensive care locals, operating rooms, pharmacy or laboratory than there it's necessary disinfections and work surfaces more pleasant and more warm of stainless steel.



22

PLANET



I piani in bilaminato sono dotati di inserti in massello di legno a rinforzo degli spigoli, i lavelli di acciaio inox sono solo ad incasso. La finitura superficiale è antigraffio; il truciolare è idrofugo per evitare rigonfiamenti causati da infiltrazioni di liquidi.

Bilaminate top are provided of inserts made of solid wood as corners reinforced, stainless steel sinks are only built-in. The finishing surface is anti-scratch, chipboard panel is waterproof to avoid swelling caused from liquids infiltrations.



I piani di acciaio inox sono completamente sagomati e saldati in unico pezzo con rinforzo interno in bilaminato idrofugo antimuffa per evitare il propagarsi di batteri in ambienti sterili. I lavelli possono essere ad incasso o saldati a tenuta. La finitura superficiale è scotch-brite: una fine satinatura che rende più facile la pulizia.

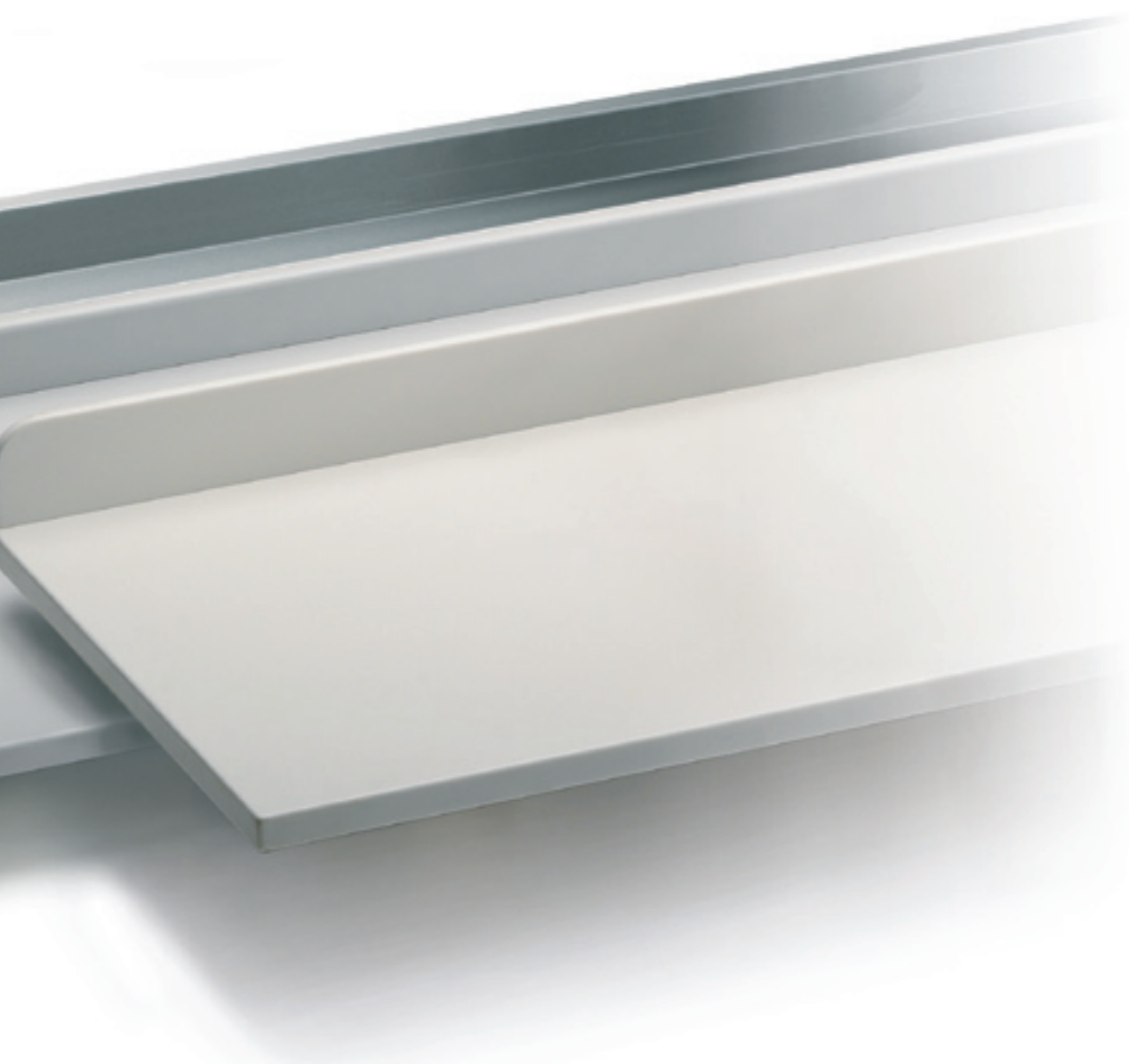
Stainless steel tops are completely shaped in only one piece with inner reinforced made in waterproof bilaminate mould-proof to avoid propagation of bacterial in sterile environments. Sinks can be built-in or arc-welded. The finishing surface is scotch-brite that makes easier the cleaning.



I piani in Corian sono supportati da un pannello di multistrato, i lavelli sono perfettamente saldati e raccordati. La finitura superficiale è semilucida.

Corian tops are help from a multilayer panel, sinks are perfect arc-welded and connected. The finishing of surface is semigloss.





Miscelatori con leva clinica, dotati di cartuccia in ceramica per garantire una durata superiore.
Mixer with clinic lever, provided of ceramic cartridge to guarantee a higher duration.



Miscelatori con leva clinica, dotati di erogatore a doccetta e prolunga flessibile.
Mixer with clinic lever, provided of distributing as shower and flexible extension.



Miscelatori elettronici a batteria, minimo ingombro con regolazione della temperatura. Bocca di erogazione alta che permette anche il lavaggio di attrezzature, interruzione a tempo per operazioni di pulizia e manutenzione. Funzionamento affidabile, facile pulizia, riduzione dei rischi di scottatura, risparmio fino 80% d'acqua ma soprattutto minimo contagio da batteri nelle operazioni di lavaggio.
Electronic mixer with battery, minimum obstruction with temperature adjusting. High distributing that permits also the washing of equipments, interruption timer for cleaning operations and maintenance. Reliable function, easy to clean and burn risks, saving till the 80% of water, but principally it reduces at the minimum the bacterial infections in the washing operations.

Pediatria

Pediatrics wards

Nei locali Pediatria il modulo bagnetto-fasciatoio attrezzato permette di avere tutto a portata di mano in uno spazio limitato.

In the pediatrics wards the module changing unit permits to have all the necessary within reach.



24

PLANET

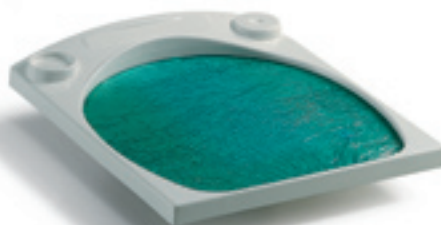


Lampada riscaldante per neonati

Radiatore termico dotato di due lampade fluorescenti che illuminano uniformemente il piano di lavoro con luce naturale. La lampada riscaldante in ceramica di lunga durata in grado di produrre un calore uniforme e piacevole, con regolatore di temperatura.

Heating lamp for new-born

Thermic radiator equipped with two fluorescent lamps which illuminate the working surface with natural light. The heating lamp made of baked clay can produce uniform and pleasant warmth, and it is equipped with temperature regulator.



Piano fasciatoio riscaldante con materassino in gel

Completo di quadro comandi superiore, regolazione della temperatura standard o estesa, visualizzazione della temperatura impostata e del calore effettivo, allarme per scostamento termico, spegnimento di sicurezza, allarme black-out. Il materassino è in gel rivestito con materiale plastico per una migliore dispersione del calore, adatto anche per neonati ipotermici.

Heated changing unit with mattress made of gel

Complete with upper control board, temperature regulator standard or extended, visualization of the planned or real temperature; alarm for temperature changing, safety stopping, black out alarm. The mattress made of gel is covered with plastic material for a better heat distribution, and it is adapt also for hypothermic new born.



P115980
L 92/P 73-67/H 5-13-18

**Piano fasciatolo
imbottito con
spondine imbottite**

Struttura in truciolare, imbottito e rivestito completamente con skai ignifugo, sagomato frontalmente.

Padded changing unit with padded borders

The structure is made of chipboard, it is completely padded and upholstered with fireproof material, frontally shaped.



P114990
L 92/P 67/H 13-18

**Lavello per
neonati in Corian**

Costruito completamente in CORIAN completo di spondine laterali e posteriore stondate

Sink made of Corian for new born

It is completely made of Corian, and it is complete of lateral borders; the back borders are rounded.

Frigoriferi Medicinali, Emoteche

Pharmacy fridges, Blood bank - Ice machine

Frigo farmaci con porta a vetri per la conservazione di medicinali a temperatura controllata, dotati di impianto ventilato per garantire una temperatura stabile. Perfettamente integrati nella collezione, possono essere forniti in diverse tipologie, con ripiani o vaschette, a una o due temperature. Per i frigo farmaci ed emoteca il controllo delle temperature è obbligatorio, il pannello comandi è dotato di display luminoso, interruttore di avviamento, spia di allarme, e disco grafico di registrazione delle temperature con la possibilità di collegare un allarme acustico remoto.

Pharmacy fridge with glass door to reservation of medicines to controlled temperature, provided of aerate system to guarantee a solid temperature. Perfect integrate in the collection, can be supplied in different typologies, with shelves or basins, one or two temperatures.

For medicines fridge and blood bank the check of temperatures is compulsory, the control boards is provided of illuminate display, switch to start, alarm indicator and graphic recorder disk of temperatures with possibility to connect a remote acoustic alarm.



DMLP Digital Monitor è un innovativo sistema d'allarme completamente indipendente per il monitoraggio costante e la registrazione delle temperature. Il DMLP Digital Monitor garantisce il suo funzionamento anche in caso di assenza della rete elettrica con alimentazione autonoma in bassa tensione, è remotabile e dotato di doppia memoria (a breve ed a lungo termine).



DMLP Digital Monitor is an innovative alarm system completely independent for a constant monitoring and temperature recording. DMLP Digital Monitor will work during power failure, thanks to its automatically re-charged battery, can be remoted and it is fitted with a double memory (short and long term).

Formaghiaccio

Nei mobili base è possibile inserire formaghiaccio a cubetti o a scaglie con porta frontale, tutti i modelli sono con raffreddamento ad acqua.

In the base cabinet is possible insert an ice-machine with ice cubes or scales with frontal door, all models are with cooling water.



Nei mobili base è possibile inserire forni microonde semplici o con multifunzioni.
In the base cabinet is possible insert simple or multi-function microwave ovens .



Su qualsiasi tipo di top è possibile inserire piastre di cottura di acciaio inox a due e quattro fuochi dotati di termostato di sicurezza.

On every kind of top is possible insert cooking plates made of stainless steel to two and four cooks provided of safety thermostat.

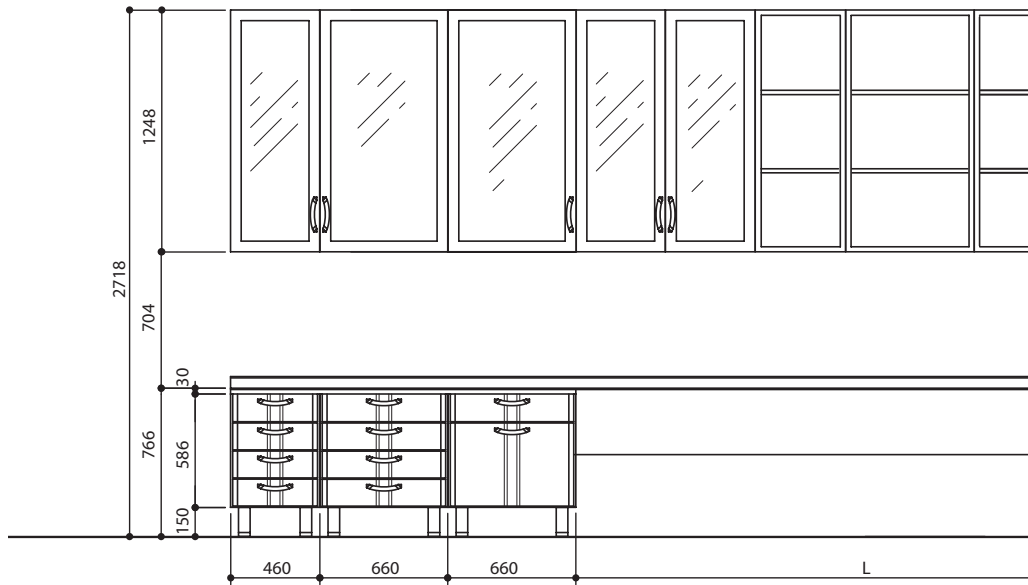
Moduli parete Planet P1-P2-P3-P4

Modules for Planet line P1-P2-P3-P4

PLA

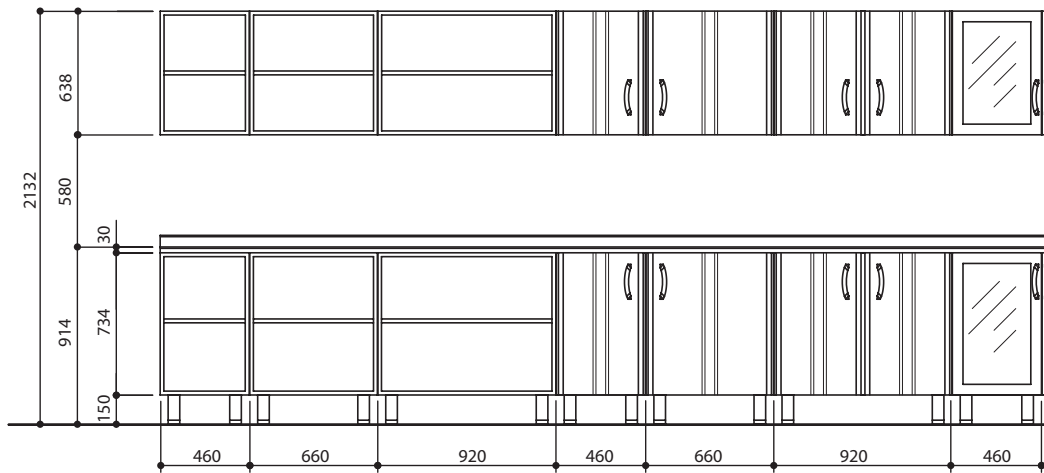
P N 1
H 1248

P F
H 736



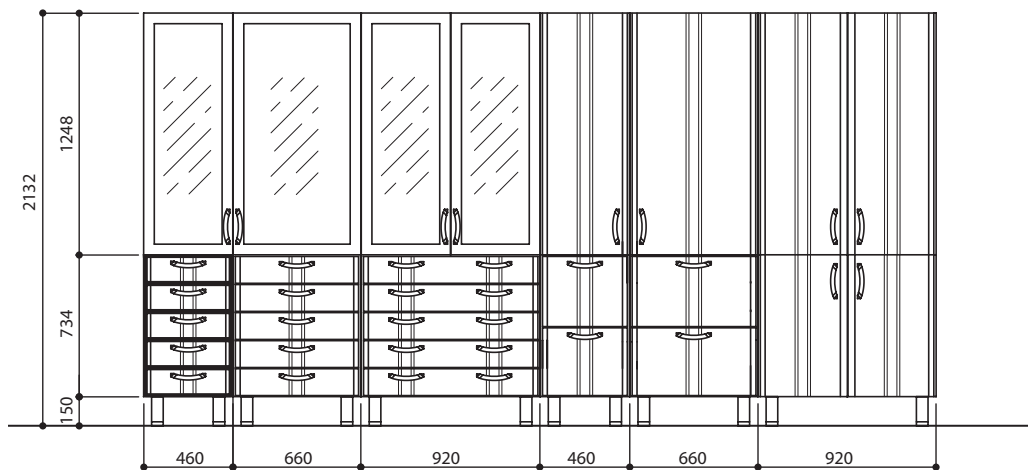
P N
H 638

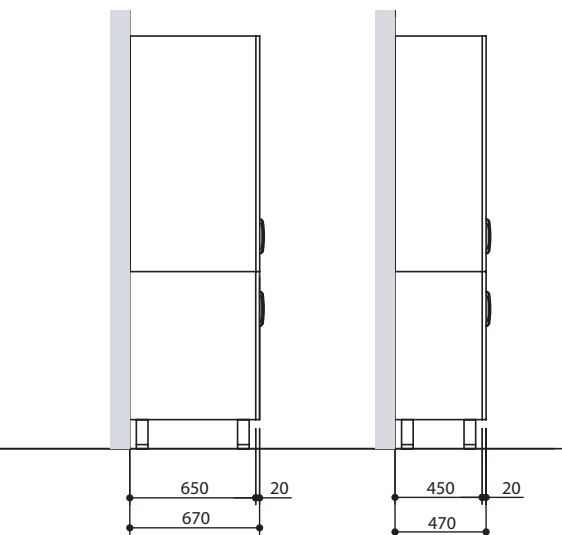
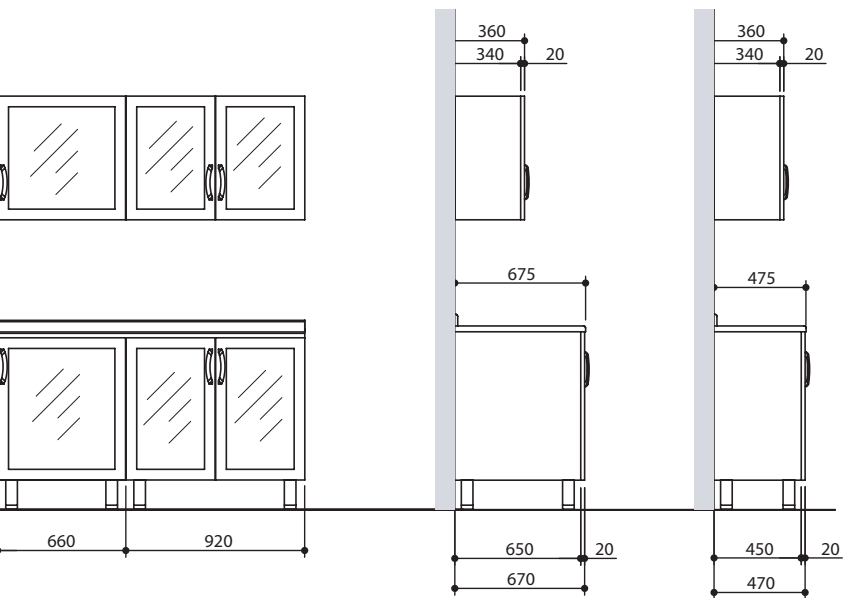
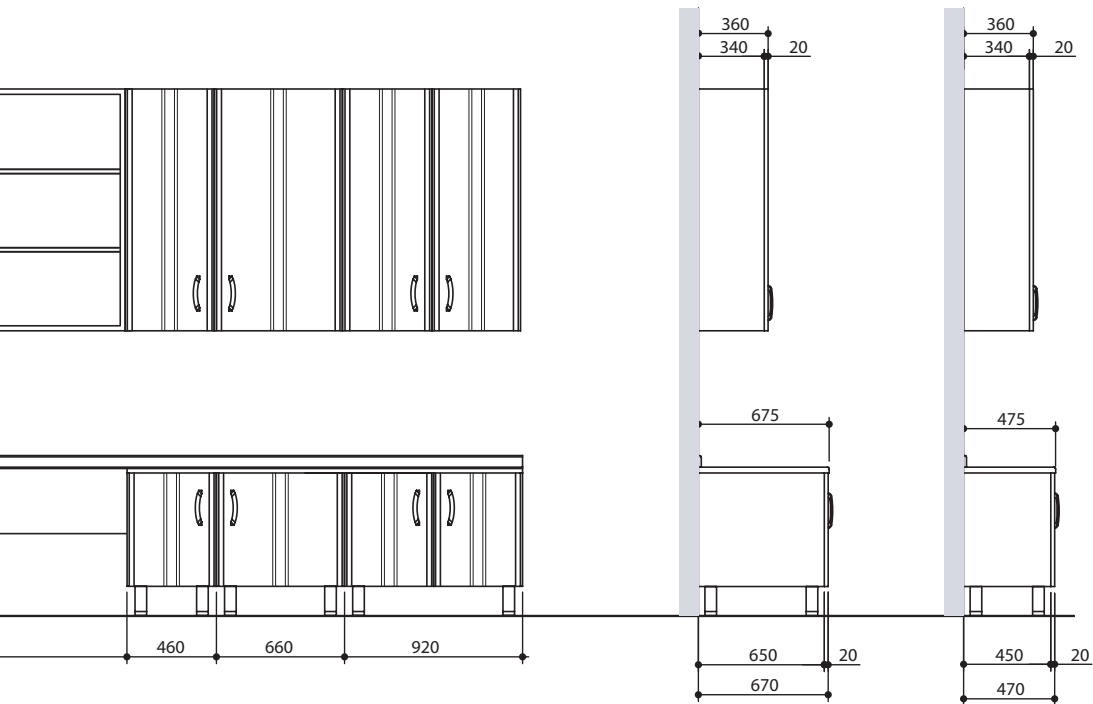
P B
H 884



P A
H 1248

P B
H 884



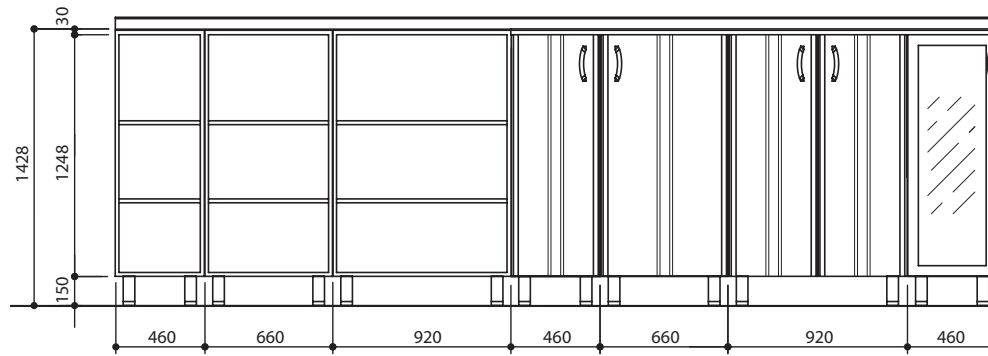


Moduli parete Planet P1-P2-P3-P4

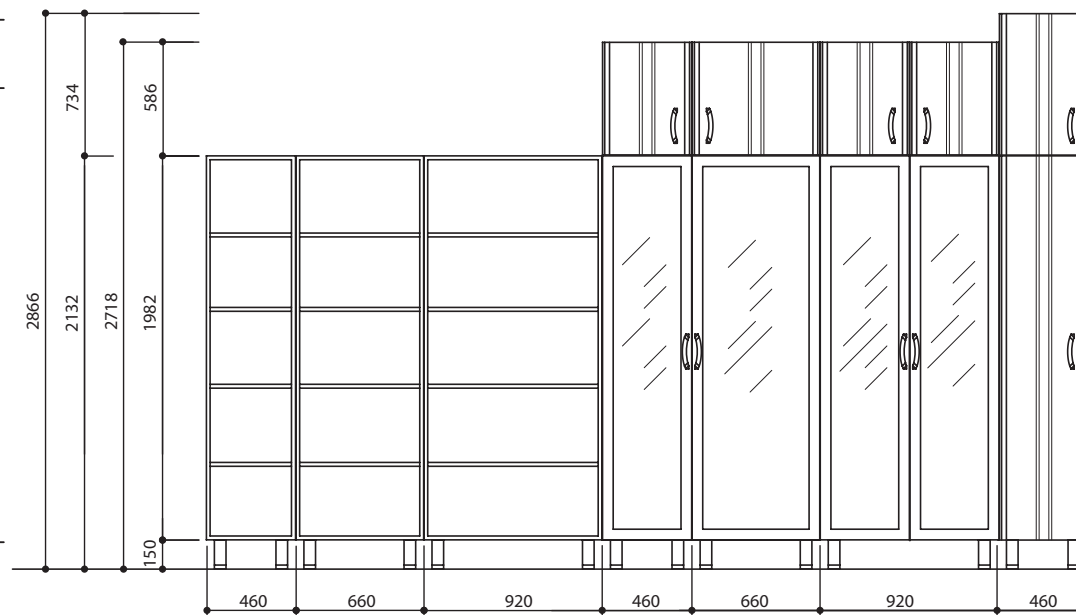
Modules for Planet line P1-P2-P3-P4

PLA

P D
H 1398



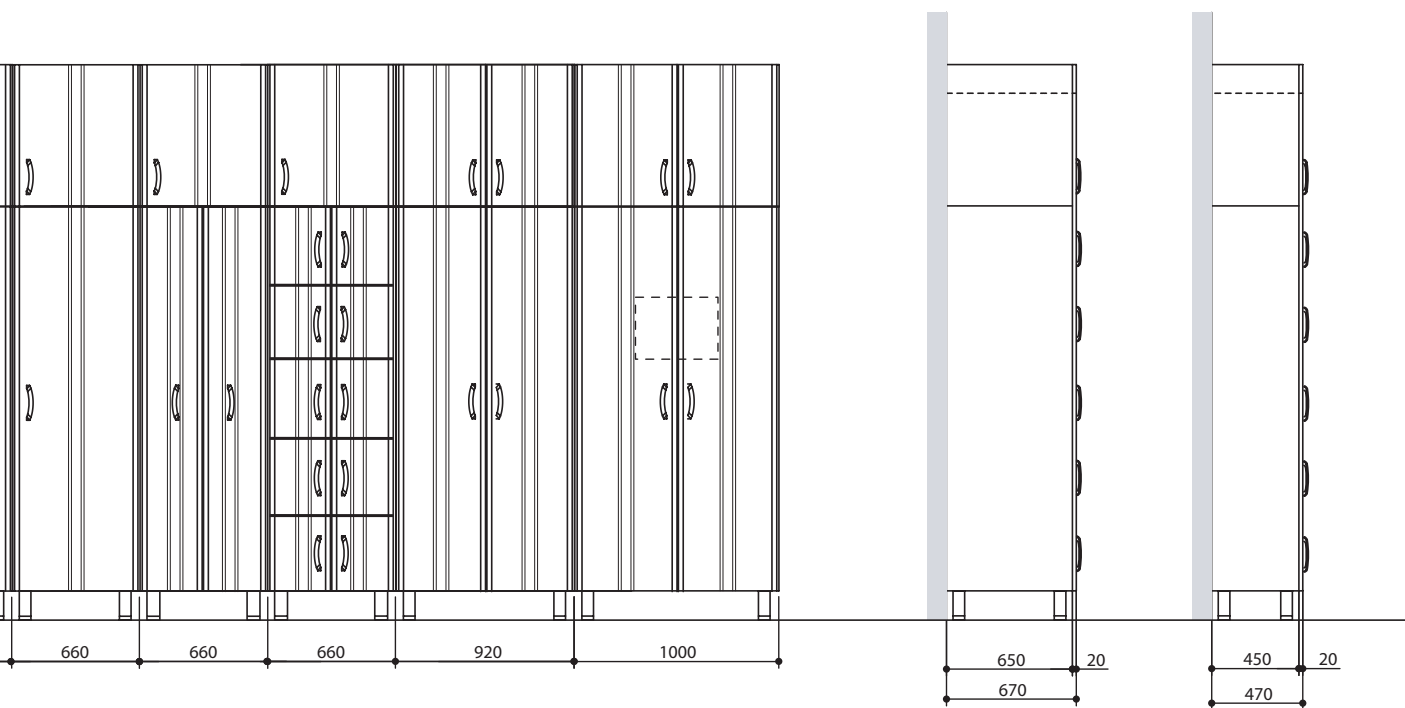
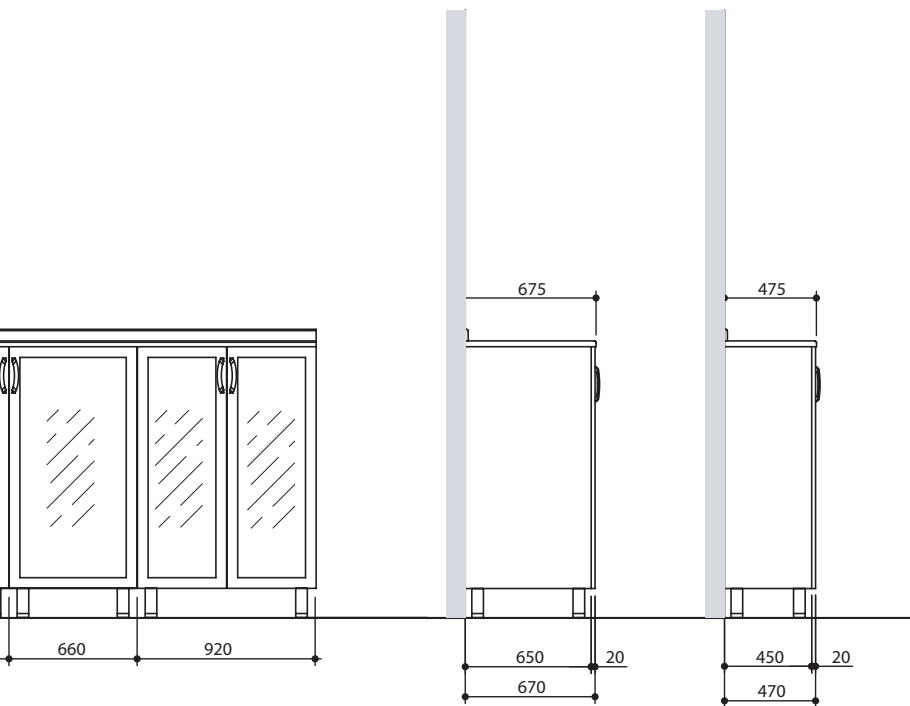
P U
H 586
P S
H 734



P C
H 2132

30
PLANET







35020 SAONARA Z.A.I. (Padova)
V.le Veneto, 2
Tel. +39 049 8790199
Fax +39 049 8790711
<http://www.givas.it>
info@givas.it



Arredi per Ospedali e Comunità
Furnitures for Hospitals and Communities

L'Azienda si riserva di apportare modifiche e migliorie senza preavviso. Si riserva inoltre la proprietà dei modelli con divieto di riprodurli anche parzialmente
The firm reserve the right to make modifications and improvements without previous notice. Reserve also the right of partial reproduction.